

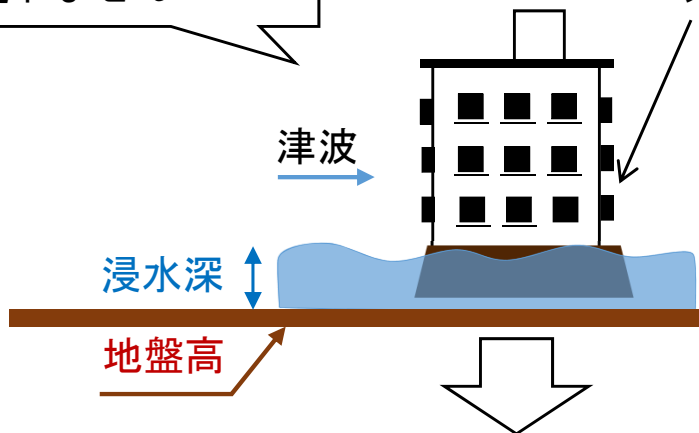
# 津波災害警戒区域の指定の効果（法的効果）

## 津波浸水想定

（都道府県知事が設定）

津波浸水想定では  
浸水深しか表示  
されません

1階や2階は避難場所に指定して  
大丈夫？



津波浸水想定の設定だけでは、  
市町村や民間施設の管理者には  
**法律上の特典がありません。**  
また、**浸水リスクのみを示した状態**です。

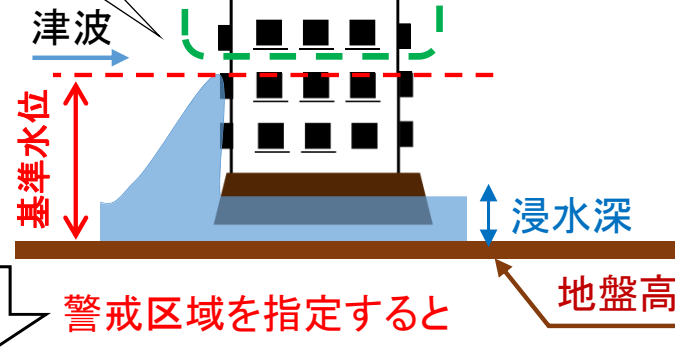
## 津波災害警戒区域

（都道府県知事が指定）

津波災害警戒区域  
では、**せき上げ高**  
が表示されます

避難場所の高さが明確化

**基準水位【基本的な指針】:**  
津波浸水想定を設定するための  
津波浸水シミュレーションで、  
想定される津波のせき上げ高  
を算出しておき、そのシミュ  
レーションを用いて定める



市町村  
法律に基づく行為と  
して権限が付与  
(条例等が不要)

- ・津波ハザードマップ
- ・避難ビルの指定
- ・避難訓練の実施
- ・施設管理者への  
助言・勧告

要配慮者  
利用施設  
施設管理者が  
避難確保計画  
を作成

高齢者、障害  
者、乳幼児等  
の避難を促進

津波避難  
建築物  
防災用備蓄  
倉庫等に係  
る容積率が  
緩和

※推進計画  
が必要

住民等  
宅建業法上、  
取引時に、  
警戒区域に  
ついての  
説明を受け  
られます  
(重要事項  
説明)

**警戒区域内に土地利用規制はありません  
津波浸水想定にあわせて指定可能です**