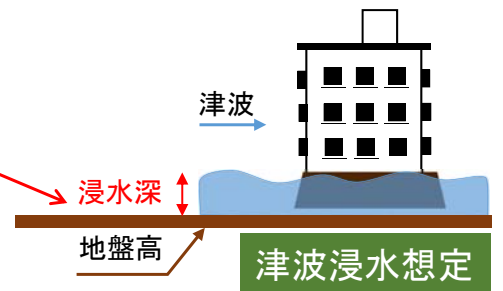
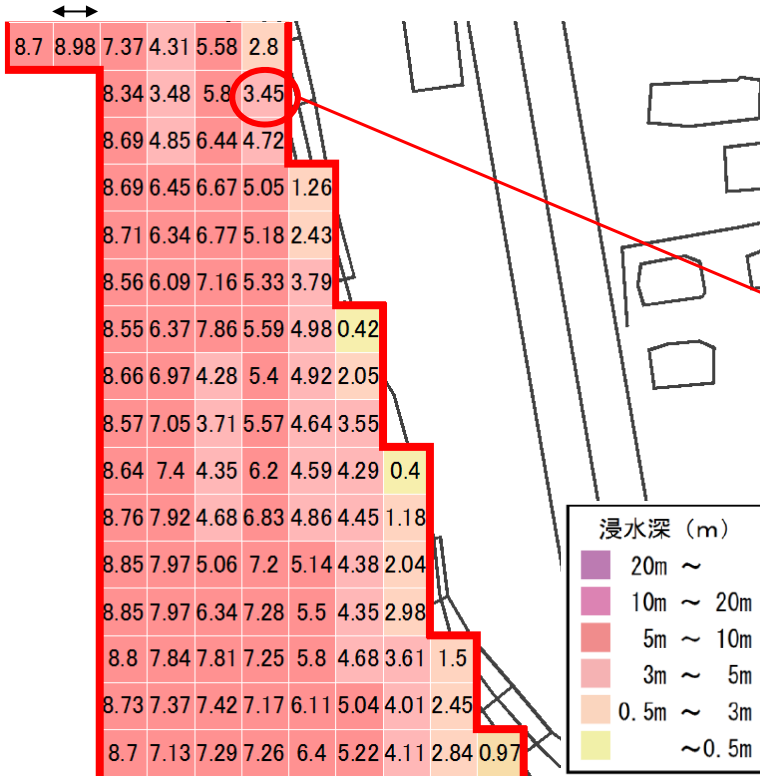


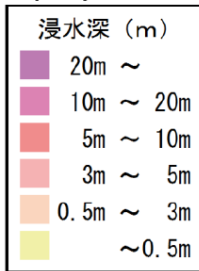
# 津波浸水想定

1区画は10m四方



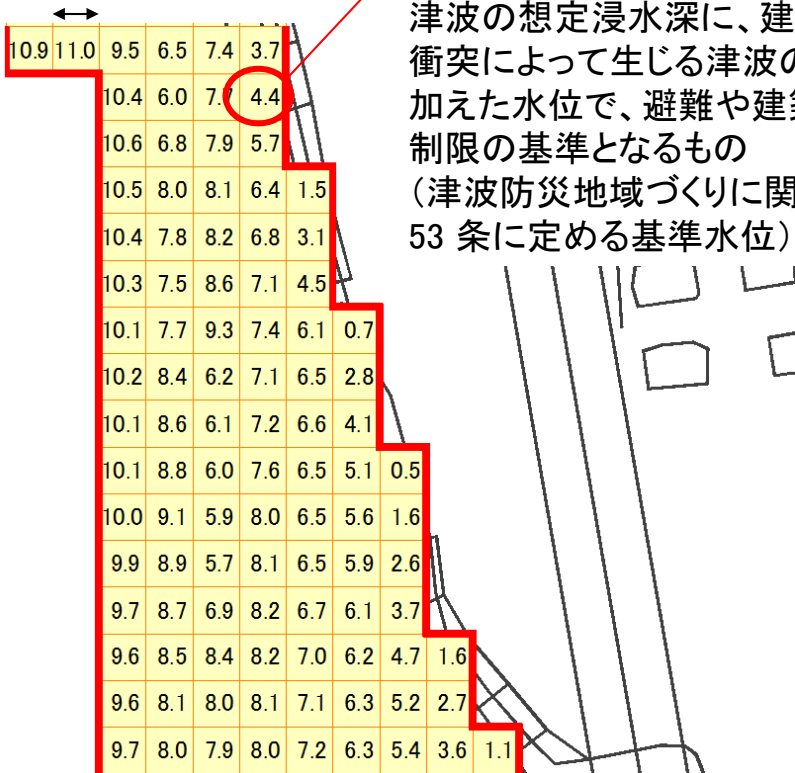
**浸水深:**  
陸上の各地点で水面が最も高い位置にきたときの地面から水面までの高さ

※津波浸水想定範囲について  
浸水深のランク別に色分け表示

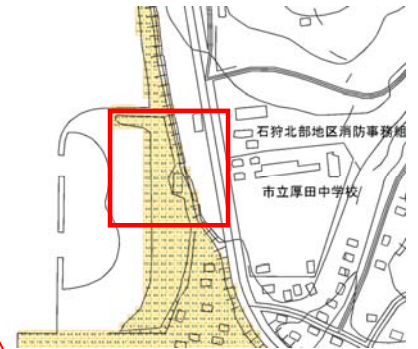


# 津波災害警戒区域(案)

1区画は10m四方

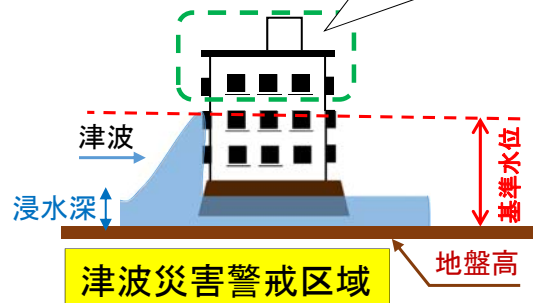


**基準水位:**  
津波の想定浸水深に、建築物等への衝突によって生じる津波の水位上昇を加えた水位で、避難や建築行為等の制限の基準となるもの  
(津波防災地域づくりに関する法律第53条に定める基準水位)



○この箇所では浸水深(3.45m)より0.95m高い4.4mが基準水位であることを示している。

避難場所の高さが明確化



※津波災害警戒区域(黄色表示)  
10m四方ごとの基準水位を表示